



GÎTE VILLEDIEU - GIÈVRES - SUD VAL DE LOIRE

GÎTE VILLEDIEU - GIÈVRES

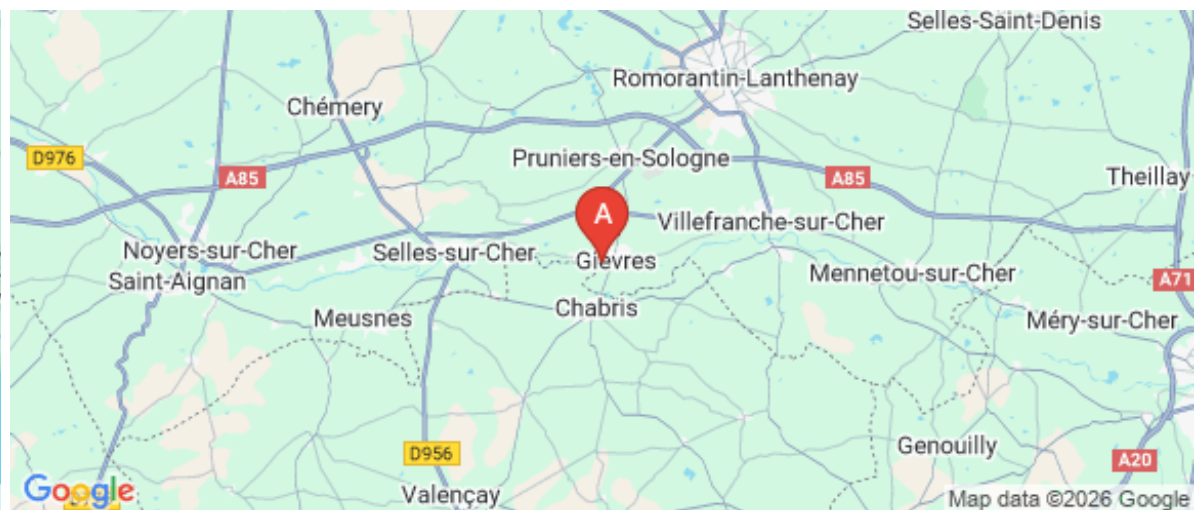
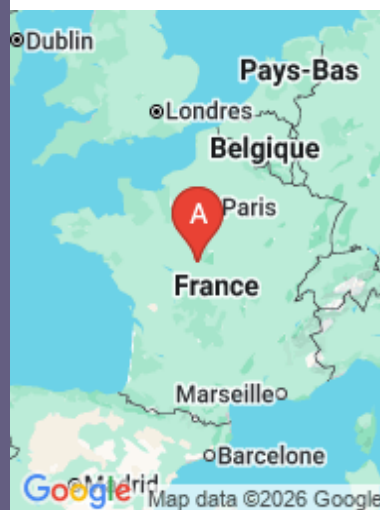
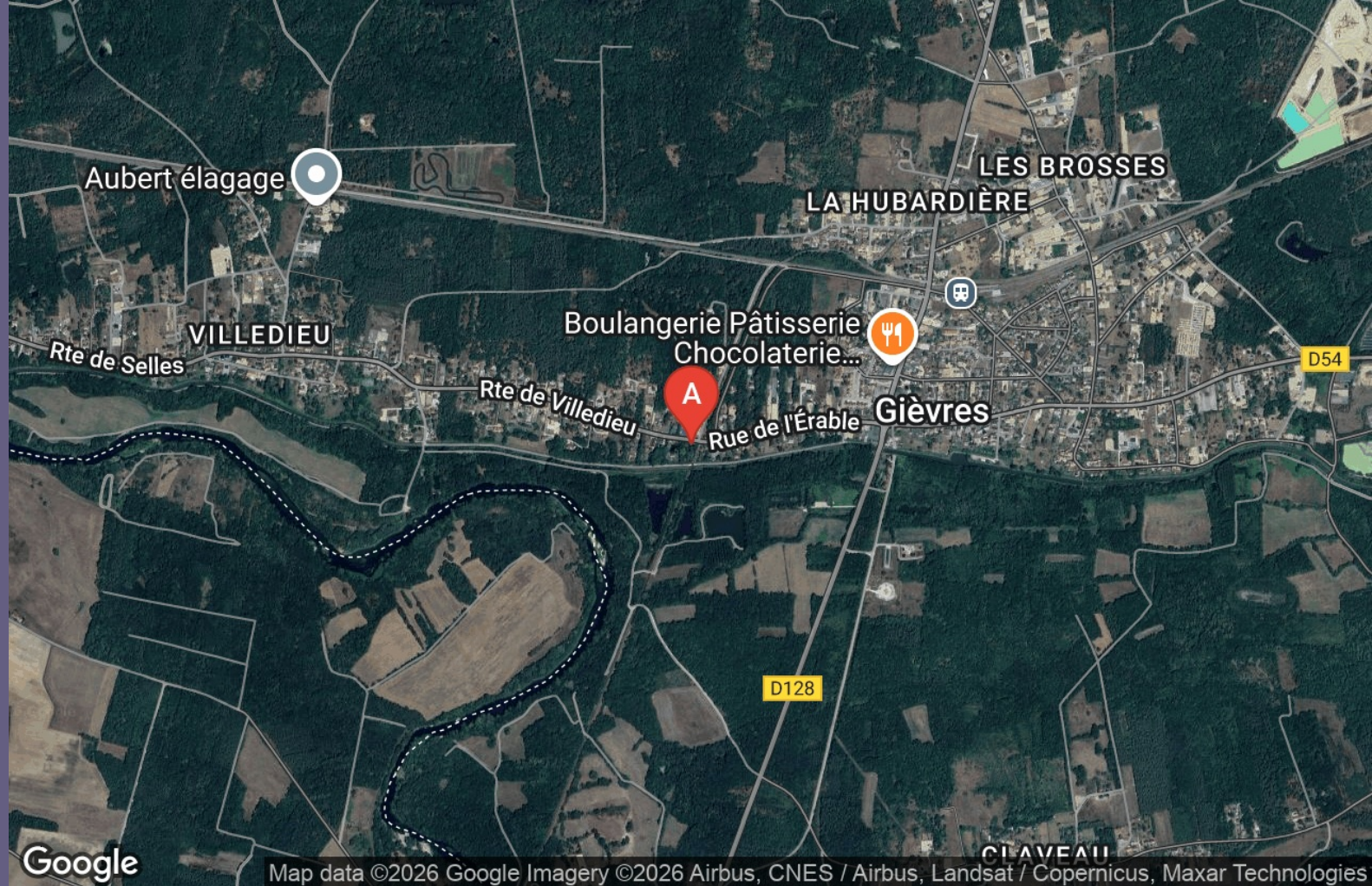
Location de vacances pour 8 personnes à Gièvres - Sud
Val de Loire

<https://gite-gievres-villedieu.fr>



Jean-Hugues CHEVY

A Gîte Villedieu - Gièvres : 1 route de Villedieu
41130 GIEVRES





Gîte Villedieu - Gièvres

☆☆



Maison



8

personnes



3

chambres



0

m2



Maison indépendante, sur parc arboré clos de 3000m². Accès direct au Canal du Berry, Cher à 10 min à pied.



Pièces et équipements

Chambres	Chambre(s): 3 Lit(s): 0	dont lit(s) 1 pers.: 0 dont lit(s) 2 pers.: 0
Salle de bains / Salle d'eau		
WC		
Cuisine	Four	Lave vaisselle
Autres pièces		
Media		
Autres équipements	Lave linge privatif	
Chauffage / AC		
Exterieur		
Divers		

Infos sur l'établissement

 Communs

 Activités

 Réseaux

 Stationnement

 Services

 Extérieurs

A savoir : conditions de la location

Arrivée	
Départ	
Langue(s) parlée(s)	Anglais
Annulation/ Prépaiement/ Dépot de garantie	
Moyens de paiement	
Ménage	
Draps et Linge de maison	
Enfants et lits d'appoints	
Animaux domestiques	Les animaux sont admis.

Tarifs (au 23/01/26)

Gîte Villedieu - Gièvres

une semaine minimum

Tarifs en €:	Tarif 1 nuit en semaine (L, M, M, J, D)	Tarif 1 nuit en weekend (V ou S)	Tarif 2 nuits weekend (V+S)	Tarif 7 nuits semaine

Aucun tarif renseigné (contactez le propriétaire)

Mes recommandations

Découvrir le Sud Val de Loire

A voir, à faire

OFFICE DE TOURISME SUD VAL DE LOIRE
WWW.SUDVALDELOIRE.FR



Le Petit Chesnaie

☎ 02 54 88 09 65

137, rue du Lieutenant-Colonel Mailfert

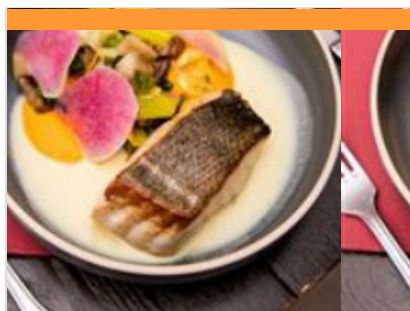
💻 <http://www.petit-chesnaie.fr>

5.4 km

📍 PRUNIERS-EN-SOLOGNE



Restaurant dans un petit village solognot.



Le Lion d'Or

☎ 02 54 97 40 83

14 place de la Paix

💻 <https://leliondor41.fr/>

8.1 km

📍 SELLES-SUR-CHER



Spécialité : œuf parfait, foie gras maison, pièces du boucher, le fameux café gourmand En centre-ville de Selles-sur-Cher, notre établissement propose une cuisine traditionnelle servie en salle ou en terrasse avec vue sur l'église. Nommés Maître Restaurateur, nous proposons une cuisine locale de terroir et de saison, cuisine évolutive à l'ardoise et suivant l'inspiration du Chef.



Parcours Laser Game

☎ 06 80 38 58 56

Saugirard Cedex 2449

💻 <http://www.terranima.fr>

4.4 km

📍 PRUNIERS-EN-SOLOGNE



Avec Terranima vous allez vivre vos missions comme sur un véritable théâtre d'opération en extérieur, vous aller vibrer au rythme des rafales de votre arme et entendre les balles siffler au dessus de votre tête ! Et tout cela sans danger, et sans projectile. Tous public, à partir de 9 ans. Egalement le Laser Game dans versions uniques : "Underground laser-game" sur réservation, à partir de 12 ans : un événement en mode paranormal dans un labyrinthe troglodyte ! Egalement : "FORTNITE LASER GAME", une aventure unique sur 2 jours comme dans le jeu du même nom !



Borne de recharge électrique de la salle des fêtes

☎ 02 54 96 60 53

64 rue Jean Jaurès

5.3 km

📍 PRUNIERS-EN-SOLOGNE



Réseau distributeur : Modulo Moyens de paiements : Méthode de paiement du fournisseur | Carte de crédit
Accessibilité : Sans restriction Nombre de bornes : 2 Puissances du courant : 22 kW Capacités de charge : 380 To 480V, 3 Phase At 32A Types de prises : Prise de type 2



Le sentier des Mares - Le chêne

☎ 02 54 76 27 18

Route de Billy - Terrain communal du Chêne

💻 <http://www.sologne-nature.org>

5.1 km

📍 PRUNIERS-EN-SOLOGNE



Le sentier d'interprétation est aménagé sur le terrain communal du Chêne, en Espace Naturel Sensible. Il rassemble plusieurs milieux naturels (mare, forêt, prairie, étang) abritant, une richesse floristique et faunistique importante. Le parcours de 300 m est agrémenté de panneaux en couleurs, en relief et en braille. Ouvert à tous, le site appartient à la commune de Pruniers en Sologne, situé dans le sud du département à 7 km de Romorantin. Les sentiers d'interprétation sont accessibles aux personnes en situation de handicaps. Il est utilisé par l'association «Sologne Nature Environnement» pour des découvertes pédagogiques et les sorties qu'elle encadre avec de nombreux centres pour personnes à mobilité réduite.



Map data ©2026 Google

